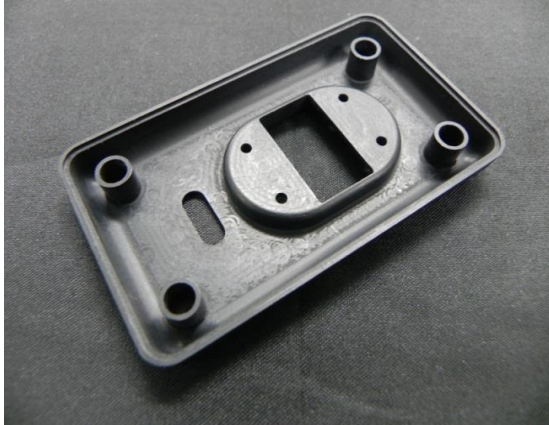
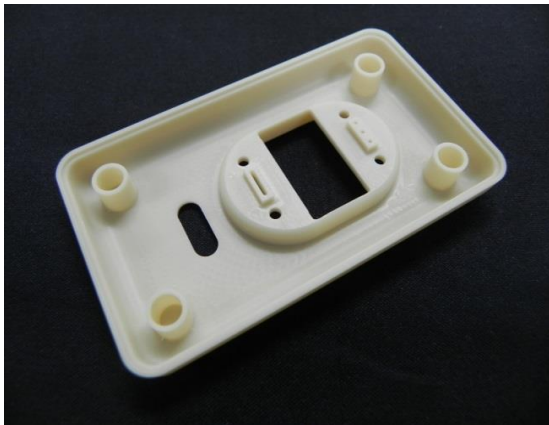


ABS(アクリロニトリル・ブタジエン・スチレン樹脂)

ABS(黒)



ABS(ナチュラル)



特性	項目	記号	ABS
		名称	アクリロニトリル・ブタジエン・スチレン樹脂
		単位/グレード*	黒・ナチュラル
機械的性質	比重		1.05
	吸水率	24H%	0.3~0.4
	引張強さ	MPa	40~43
	引張伸び	%	-
	曲げ強さ	MPa	68~70
	曲げ弾性率	GPa	2.4~2.6
	アイゾット衝撃値	J/m	235~250
物理的性質	ロックウェル硬さ	Rスケール	102~103
	荷重たわみ温度	0.46MPa	-
	荷重たわみ温度	1.82MPa	82~85
	線膨張率	10-5/K	9~9.5
熱的性質	燃焼性 ULNO.47016	Class/mm	HB
	絶縁破壊強さ	MV/m	20~22
	アーク抵抗	S	-
	誘電率		3.1~3.3

※上記の値は代表値です。規格値ではありません。

注記:

- ・物性値は材料メーカーのデータに基づきます。
- ・部品の形状、サイズによって一部メーカーが異なる場合があります。
- ・材料に関するお問合せはカスタマーサービスまでお願いします。

ABS(アクリロニトリル・ブタジエン・スチレン樹脂)

ABS(ナチュラル)



* 形状によって仕上り具合は異なります

項目/品名	記号	ABS	試験方法	
	名称	アクリロニトリル・ブタジエン・スチレン樹脂		
	単位/グレード	ナチュラル		
機械的性質	曲げ弾性率	psi	340,000	D790
	曲げ強度	psi	10,500	D790
	ロックウェル硬度	-	R105	D785
	アイゾッド衝撃力			
	ノッチ@-40° F	ft•lbs/in	2.7	D256
	ノッチ@73° F	ft•lbs/in	7.7	
	引張係数	psi	310,000	D638
	引張強度	psi	6,100	D638
	密度(23°C)	g/cm ³	1.04	D792
熱的性質	荷重たわみ温度			D648
	@66 psi	° F	214	
	@264 psi	° F	203	
	特徴	接着性、塗装性、表面硬度、切削加工性		
	注意点	有機溶剤、耐候性		

注記:

- ・物性値は材料メーカーのデータに基づきます。 但し、部品の形状、サイズによって一部メーカーが異なる場合があります。
- ・材料に関するお問合せはカスタマーサービスまでお願いします。